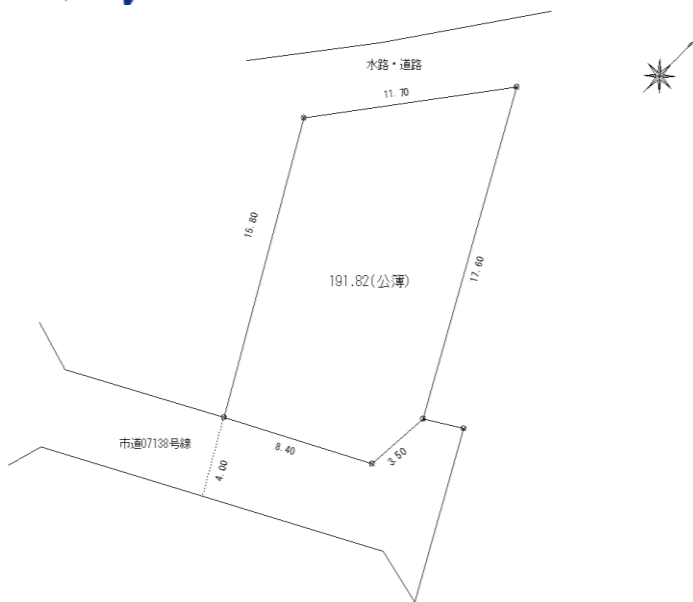




売主に付き仲介料不要 住宅ストック補助金(最大50万)可



ここが Point!!

山前小学校まで 750m

西中学校まで 270m

## 売土地

所在地	栃木県足利市山下町 2415 番 3
交通	JR 両毛線 山前駅徒歩 9 分
販売価格	<b>400万円</b>
土地面積	公募 191.82 m <sup>2</sup> (58.02 坪)
建蔽率	60%
容積率	200%
用途地域	市街化 第一種住居地域
地目	宅地
建築条件	無し
接道状況	南4m
設備	プロパンガス・上水道・下水道
現況	建物有 現況渡し
引渡時期	応相談
備考	水道、下水引込み済

お問合せ

小林 KTS グループ 天之彦不動産株式会社

担当 小林 TEL: 0276-52-8101 FAX: 0276-46-8166

mail: [info@amanohiko.com](mailto:info@amanohiko.com)

HP: <http://amanohiko.com/index.html>

群馬県知事免許番号第 7403 号

(一社) 群馬県宅地建物取引業協会会員